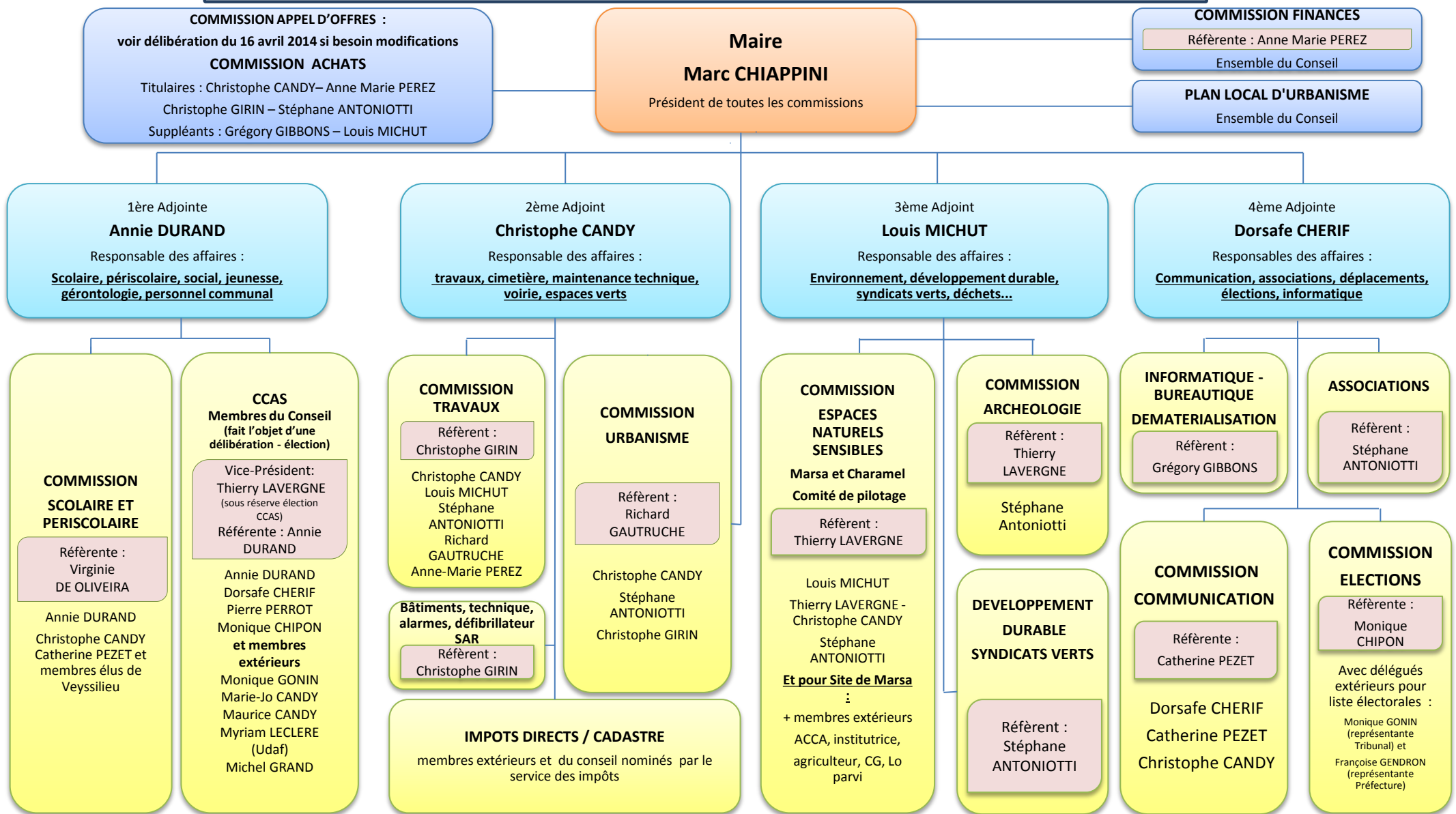


# Organigramme Commune de PANOSSAS *Délibération du 22 octobre 2014*



## CCIC commissions

### **Aménagement de l'espace et politique du logement :**

Christophe CANDY et Annie DURAND

**Action sociale :** Annie DURAND et Virginie DE OLIVEIRA

### **Développement économique :**

Louis MICHUT et Stéphane ANTONIOTTI

### **Prospectives et communication :**

Marc CHIAPPINI et Louis MICHUT

### **Voirie et mobilité :**

Marc CHIAPPINI et Stéphane ANTONIOTTI

### **Culture, patrimoine et tourisme :**

Thierry LAVERGNE et Dorsafe CHERIF

**Environnement :** Louis MICHUT et Thierry LAVERGNE

### **Finances, transfert de charges et administration générale :**

Anne-Marie PEREZ et Grégory GIBBONS

### **Accessibilité :**

Stéphane ANTONIOTTI et Christophe GIRIN

## CCIC

### **Délégués communautaires :**

Marc CHIAPPINI (Titulaire)

Louis MICHUT (Suppléant)

### **Représentant au**

#### **SYMBORD :**

Délégué au sein de la CCIC

## AUTRES REFERENTS

### **Délégués école :**

Virginie DE OLIVEIRA et

Catherine PEZET

### **Délégué ambroisie :**

Christophe CANDY

Et nécessité de nommer  
un membre non élu

### **Délégué affaires**

#### **militaires :**

Christophe CANDY

### **Délégué sécurité**

#### **routière :**

Christophe CANDY

## *Délégués syndicats :*

### **Eaux : SYNDICATS DES EAUX**

Titulaires : Louis MICHUT – Christophe CANDY

Suppléants : Stéphane ANTONIOTTI – Christophe GIRIN

### **Assainissement : SYNDICAT DE MARSÀ et SPANC**

Titulaires : Louis MICHUT – Christophe CANDY – Thierry LAVERGNE

Suppléants : Christophe GIRIN

### **Eaux : SYNDICAT DE LA BOURBRE (SMABB)**

Titulaire : Louis MICHUT

Suppléant : Christophe CANDY

### **Electricité : SEDI**

Titulaire : Louis MICHUT

Suppléant : Christophe CANDY

### **Ecoles : SYNDICAT DU LYCEE DE PONT DE CHERUY**

Titulaires : Catherine PEZET – Anne-Marie PEREZ

Suppléants : Christophe CANDY – Monique CHIPON

### **SYMBORD : Marc CHIAPPINI**

**SIVU : Marc CHIAPPINI**

### **SYNDICAT DE DEFENSE DES ETANGS DAUPHINOIS :**

Louis MICHUT – Thierry LAVERGNE

### **ASSOCIATION PARC NATUREL REGIONAL (PNR) :**

Louis MICHUT – Thierry LAVERGNE